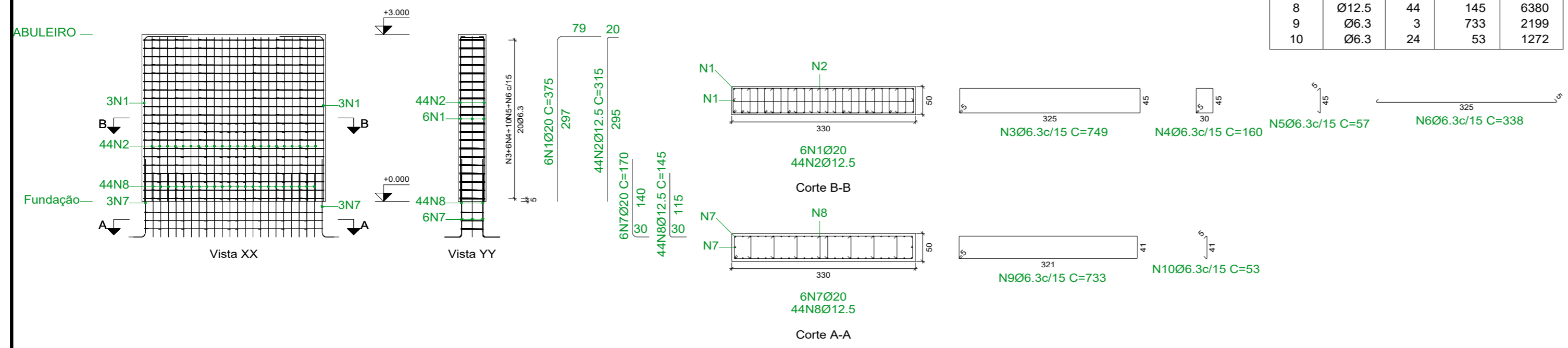


ABULEIRO

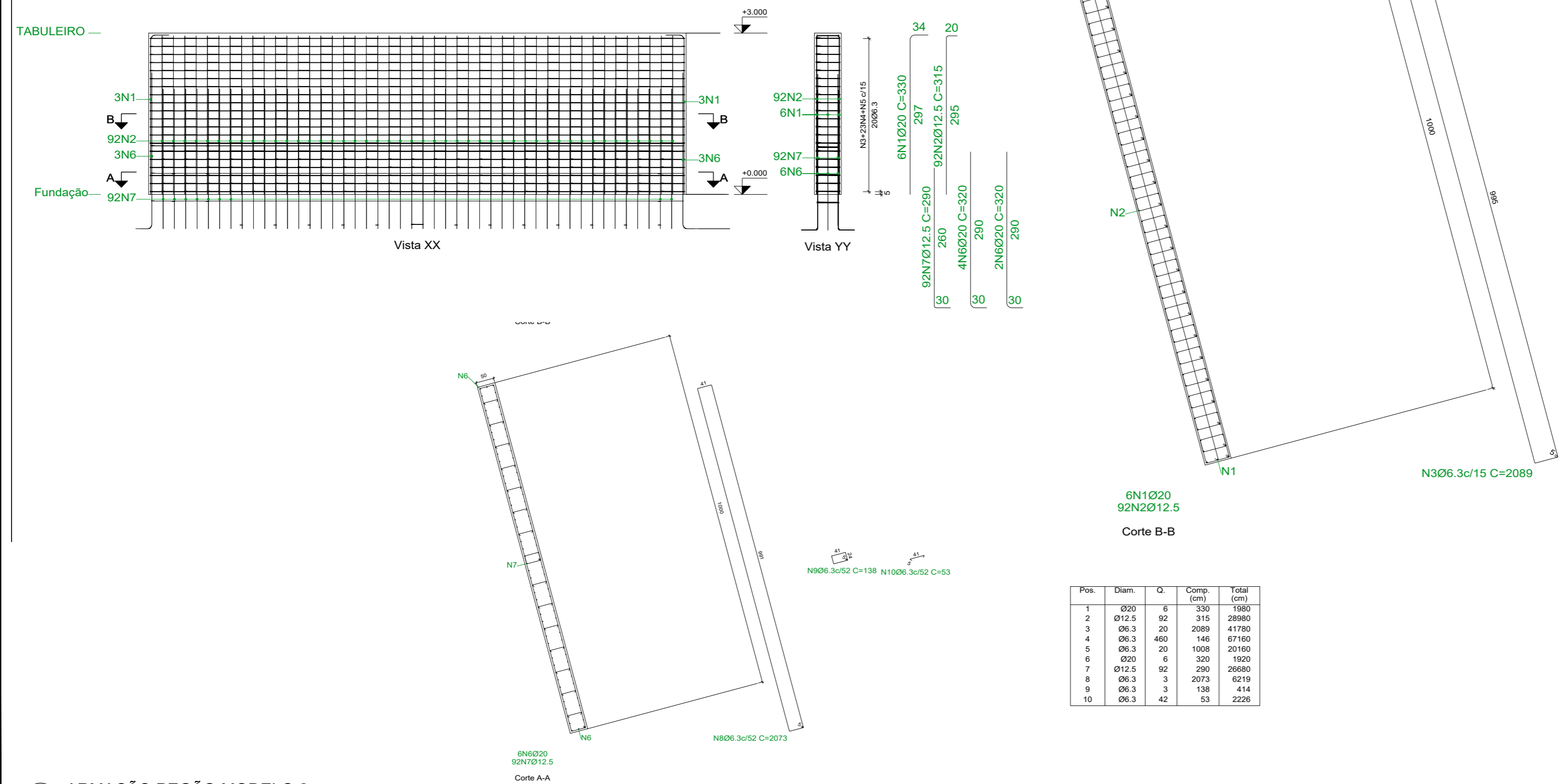


Pos.	Diam.	Q.	Comp. (cm)	Total (cm)
1	Ø20	6	375	2250
2	Ø12.5	44	315	13860
3	Ø6.3	20	749	14980
4	Ø6.3	120	160	19200
5	Ø6.3	200	57	11400
6	Ø6.3	20	338	6760
7	Ø20	6	170	1020
8	Ø12.5	44	145	6380
9	Ø6.3	3	733	2199
10	Ø6.3	24	53	1272

Elemento	Pos.	Diam.	Q.	Esquema (cm)	Comp. (cm)	Total (cm)	CA-50 (kg)	CA-60 (kg)	
P1	1	Ø20	6	297	375	2250	55.5		
	2	Ø12.5	44	295	315	13860	133.5		
	3	Ø6.3	20	345	749	14980	36.7		
	4	Ø6.3	120	30	160	19200	47.0		
	5	Ø6.3	200	45	57	11400	27.9		
	6	Ø6.3	20	325	338	6760	16.6		
	7	Ø20	6	140	170	1020	25.2		
	8	Ø12.5	44	115	145	6380	61.5		
	9	Ø6.3	3	341	733	2199	5.4		
	10	Ø6.3	24	41	53	1272	3.1		
Total+10%:							453.6		
							Ø6.3:	150.3	0.0
							Ø12.5:	214.5	0.0
							Ø20:	88.8	0.0
							Total:	453.6	0.0

Aço: CA-50 e CA-60 (348.9 kg). Taxa: 64.08 kg/m3	Planta: TABULEIRO
Concreto: C25, em geral (4.95 m3)	Tamanho máximo do agregado: 15 mm
Fôrmas: 22.80 m2	Cobrimento: 2.5 cm
Escala 1:100	

TABULEIRO



Pos.	Diam.	Q.	Comp. (cm)	Total (cm)
1	Ø20	6	330	1980
2	Ø12.5	92	315	28980
3	Ø6.3	20	2089	41780
4	Ø6.3	460	146	67160
5	Ø6.3	20	1008	20160
6	Ø20	6	320	1920
7	Ø12.5	92	290	26680
8	Ø6.3	3	2073	6219
9	Ø6.3	3	138	414
10	Ø6.3	42	53	2226

Elemento	Pos.	Diam.	Q.	Esquema (cm)	Comp. (cm)	Total (cm)	CA-50 (kg)	CA-60 (kg)	
P2	1	Ø20	6	297	330	1980	48.8		
	2	Ø12.5	92	295	315	28980	279.1		
	3	Ø6.3	20	345	2089	41780	102.3		
	4	Ø6.3	460	24	146	67160	164.5		
	5	Ø6.3	20	995	1008	20160	49.4		
	6	Ø20	6	290	320	1920	47.4		
	7	Ø12.5	92	260	290	26680	257.0		
	8	Ø6.3	3	341	2073	6219	15.2		
	9	Ø6.3	3	24	138	414	1.0		
	10	Ø6.3	42	41	53	2226	5.5		
Total+10%:							1067.2		
							Ø6.3:	371.7	0.0
							Ø12.5:	589.7	0.0
							Ø20:	105.8	0.0
							Total:	1067.2	0.0

Resumo Aço Pilares	Comp. total (m)	Peso+10% (kg)	Total
CA-50 Ø6.3	1937.7	522	
Ø12.5	759.0	804	
Ø20	71.7	195	1521

ENDEREÇO DA OBRA:
RUA CORONEL SANSÃO, BRASÍLIA DE MINAS/MG

CONTRATADA: AMF ENGENHARIA LTDA.
CNPJ Nº: 14.697.350/0001-92
Rua Neco, 40-010, 78
Centro, Brasília de Minas-MG
CEP: 39.330-000

CONTRATANTE: PREFEITURA MUNICIPAL DE BRASÍLIA DE MINAS/MG
CNPJ Nº: 18.017.442/0001-06
Rua Coronel Sansão, 375
Centro, Brasília de Minas, MG,
CEP: 39.330-000

TÍTULO: PROJETO ESTRUTURAL - PONTE 18 METROS
CONSTRUÇÃO DE PONTE RODOVIÁRIA
ARMAÇÃO PEGÃO 2

DATA: 06/08/2021 ESCALA: INDICADAS PRANCHA: 05/05